

# KENWOOD

Listen to the Future



## TK-2360/3360

Transceptores Compactos Portátiles FM VHF/UHF



FleetSync®

Staff Safe

5-tone

### Seguridad Compacta – Tecnología Fiable

Los nuevos transceptores TK-2360/3360, de reconocida calidad Kenwood, ofrece un rendimiento excelente y amplias facilidades en un diseño compacto de fácil utilización. Cumple las normas de protección a intemperie IP54/55, MIL-STD que significan que nunca fallará en condiciones ambientales adversas.

#### DELGADO, COMPACTO Y LIGERO

Compacto, delgado y ligero – estos equipos son ideales para colgar del cinturón o guardarlos en el bolsillo. La avanzada ingeniería de Kenwood ha conseguido un diseño compacto y ergonómico que facilita ser cogido y manejado incluso utilizando guantes.

#### ROBUSTO E IMPERMEABLE

De fabricación robusta, el TK-2360/3360 ha superado las exigencias del ensayo de intrusión de polvo y agua IP54/55. También cumple y supera los 11 rigurosos estándares medioambientales MIL-STD 810 C/D/E/F incluyendo "lluvia intensa".

#### CALIDAD DE AUDIO MEJORADA

Un audio claro significa seguridad en las comunicaciones, pero no solo la potencia es el factor determinante que facilita el uso de la radio en entornos ruidosos. Como especialista en audio, Kenwood se ha basado en décadas de experiencia de sus múltiples especialistas, y la ha aplicado en cada paso: selección de componentes, construcción, optimización y análisis. El resultado de esta labor, especialmente desarrollada para transceptores, es un audio indiscutiblemente claro y nítido. Simplemente escuche la diferencia.

#### BANDA COMPLETA UHF

Ofrece una amplia cobertura en frecuencia – 70MHz en UHF – lo que permite su utilización en múltiples aplicaciones.

#### 16 CANALES CON 4/8/12-LIMITADOR DE SELECCIÓN

Los TK-2360/3360 ofrecen amplia capacidad de canales o sistemas de radio. Y disponen ahora de limitadores de canales de color para habilitar trabajar con un número reducido de canales; fácil de instalar, ésta posibilidad limita el número máximo de canales a 4, 8 o 12.

#### POTENCIA DE SALIDA 5W

Entrega 5W tanto en VHF como UHF.

Tamaño real

#### ENCRIPCIÓN POR INVERSIÓN DE VOZ

El mezclador incorporado de inversión de voz ofrece una protección básica contra escuchas indeseadas.

#### SEÑALIZACIÓN

■ QT / DQT / DTMF ■ FleetSync® PTT ID, Llamada Selectiva ■ 5-tonos ■ MDC-1200 Opcional\*

#### FUNCIÓN EMERGENCIA

Para ambientes de trabajo peligrosos y hostiles, la tecla AUX puede ser programada para uso en Emergencia y transmitir una alerta a una persona o a un grupo utilizando DTMF, FleetSync® o 5-tonos.

#### FUNCIONES DE SEGURIDAD PERSONAL (DETECCIÓN HOMBRE CAÍDO / ESTACIONARIO / MOVIMIENTO)

Están disponibles tres funciones distintas de seguridad personal que utilizan el sensor interno de movimiento. Al activar "Hombre Caído", una alerta es generada automáticamente si el equipo deja de estar en posición vertical por un tiempo. También se genera una alerta similar cuando durante un período de tiempo el equipo está inmóvil o se agita violentamente como cuando corremos.

#### TRABAJADOR SOLITARIO

Esta prestación ofrece un nivel de seguridad extra a las personas que trabajan en áreas remotas o peligrosas. Transcurrido un espacio de tiempo (pre-programado), se activa una alerta acústica. Si el usuario no responde a la alerta, el TK-2360/3360 iniciará una llamada de emergencia a una persona o grupo predefinido.

#### BLOQUEO DE LA RADIO

La función de bloqueo deshabilita un equipo perdido o robado vía aire, eliminando riesgos de seguridad.

#### GUÍA DE VOZ

El control de la radio por el rotor y teclas de control puede generar confirmación por voz, del estado de la radio o su modo de operación, que es conveniente cuando no es posible ver el TK-2360/3360 – por ejemplo, si está en un bolsillo. Disponible en varios idiomas.

#### OTRAS CARACTERÍSTICAS

- 3 nuevas baterías opcionales • LED 4-colores
- Doble función por teclas programable • VOX / compresor / encriptación por canal • VOX • Temporizador Transmisión • Voting (búsqueda y selección automática de repetidor) • Exploración prioritaria • Protección Datos por clave • Ancho / Estrecho por canal • Compresor de audio • Talk around
- Bloqueo Canal Ocupado • Bloqueo teclas



## Accesorios

■ **KNB-55L**  
Batería recargable  
Li-Ion (1,480 mAh)



■ **KSC-25**  
Cargador Rápido



■ **KRA-26/27**  
Antena larga VHF/UHF



■ **KHS-21**  
Auricular diadema  
ligero con micro



■ **KNB-56N**  
Batería recargable  
Ni-MH (1,400 mAh)



■ **KSC-30**  
Cargador



■ **KMC-45**  
Microaltavoz



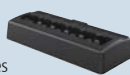
■ **KEP-2**  
Auricular  
(conector 2.5 mm)



■ **KNB-57L**  
Batería recargable  
Li-Ion (2,000 mAh)



■ **KSC-256**  
Cargador Rápido  
Múltiple de 6 unidades



■ **KMC-21**  
Microaltavoz compacto



■ **KWR-1**  
Funda Impermeable



■ **KBP-5**  
Porta pilas



■ **KRA-22/23**  
Antena Helicoidal  
corta VHF/UHF



■ **KHS-1**  
Microauricular  
con VOX/PTT



■ **KBH-12**  
Pinza de Cinturón



Puede ser que no todos los accesorios y opciones estén disponibles en todos los mercados. Contacte con un distribuidor Kenwood autorizado para obtener más información y una lista completa de todos los accesorios y opciones.

## Especificaciones

	TK-2360	TK-3360
<b>GENERAL</b>		
Banda de Frecuencias	136 - 174 MHz	400 - 470 MHz
Número de Canales	Máximo 16	
Espaciado de Canales	25 kHz / 20 kHz / 12.5 kHz	
Tensión de Funcionamiento	7.5 V DC ±20 %	
Duración de la Batería (ciclo de funcionamiento 5-5-90 con ahorrador de batería desconectado)		
con KNB-55L (1480 mAh)	Aprox. 9 horas	
con KNB-56N (1400 mAh)	Aprox. 9 horas	
con KNB-57L (2000 mAh)	Aprox. 13 horas	
Margen de Temperaturas de Funcionamiento	-30°C ~ +60°C	
Estabilidad de Frecuencia	±2.5 ppm (-30°C ~ +60°C)	
Impedancia de Antena	50 ohm	
Dispersión de Frecuencia de Canales	38 MHz	70 MHz
Dimensiones (A x A x P), Proyecciones no Incluidas		
Solo Radio	56.0 x 103.7 x 14.0 mm	
con KNB-55L	56.0 x 103.7 x 29.1 mm	
con KNB-56N	56.0 x 103.7 x 33.8 mm	
con KNB-57L	56.0 x 103.7 x 30.1 mm	
Peso (neto)		
Solo Radio	163 g	
con KNB-55L	260 g	
con KNB-56N	360 g	
con KNB-57L	285 g	
Estándares Aplicables		
ETSI R&TTE	EN 300 086, EN 300 113, EN 300 219, EN 301 489	
ETSI Safety	EN 60065, EN60950-1, EN 60215	

	TK-2360	TK-3360
<b>RECEPTOR</b>		
Sensibilidad (Ancho / Ancho 4K / Estrecho)		
EIA 12dB SINAD	0.25 µV / 0.25 µV / 0.28 µV	
EN 20dB SINAD	-3 dB µV (0.35 µV) / -3 dB µV (0.35 µV) / -2 dB µV (0.40 µV)	
Selectividad de Canal Adyacente		
Ancho / Ancho 4K / Estrecho	70 dB / 70 dB / 63 dB	
Distorsión Intermodulación	68 dB	
Rechazo de Respuesta de Espurios	70 dB	
Distorsión de Audio	Menos de 5 %	
Salida de Audio	500 mW / 8 ohm	
<b>TRANSMISOR</b>		
Salida de Potencia RF (Alta / Baja)	5 W / 1 W	
Limitación de Modulación	±5.0 kHz a 25 kHz	
	±4.0 kHz a 20 kHz	
	±2.5 kHz a 12.5 kHz	
Emisión de Espurios	-36 dBm ≤ 1 GHz, -30 dBm > 1 GHz	
Ruido de FM (EIA)		
Ancho / Ancho 4K / Estrecho	45 dB / 45 dB / 43 dB	
Distorsión de Modulación	Menos de 5 %	
Impedancia del Micrófono	1.8 k ohm	
Modulación	16K0F3E, 14K0F3E, 14K0F2D, 12K0F2D, 8K50F3E, 7K50F2D	

Mediciones realizadas según estándares EN. Las especificaciones mostradas son las típicas. Kenwood sigue una política de avance continuo en el desarrollo de sus equipos, por esta razón las especificaciones pueden cambiarse sin previo aviso.

FleetSync® es una marca registrada de Kenwood Corporation.

### NORMAS IP

	1ª Cifra: POLVO	2ª Cifra: AGUA
0	No protegido	No protegido
1	Protegido contra cuerpos sólidos superiores a 50mm	Protegido contra la caída vertical de gotas de agua
2	Protegido contra cuerpos sólidos superiores a 12mm	Protegido contra la caída de gotas de agua con ángulo máximo de 15 grados
3	Protegido contra cuerpos sólidos superiores a 2.5mm	Protegido contra lluvia
4	Protegido contra cuerpos sólidos superiores a 1mm	Protegido contra proyección de agua
5	Protegido contra polvo	Protegido contra el lanzamiento de agua
6	Totalmente protegido contra polvo	Protegido contra golpes de mar
7		Protegido contra la inmersión
8		Protegido contra la inmersión prolongada

### NORMAS IP

Protección ante polvo y agua*2	IP54/55
Cumple las normas MIL	STD 810C/D/E/F

\*1 Para cumplir con condiciones de lluvia intensa, la tapa del conector de opciones de 2 patillas debe estar conectada a la radio.

\*2 Para cumplir con IP54/55, la tapa del conector de opciones de 2 patillas debe estar conectada a la radio; o el clip de bloqueo del conector instalado cuando se utilice un micrófono KMC-45.

## Listen to the Future

El sonido siempre ha unido a Kenwood con las personas. Ahora en Kenwood queremos ampliar los horizontes del sonido escuchando a nuestros clientes y anticipándonos al futuro, a medida que nos adentramos en un porvenir lleno de innovación, inspiración y satisfacciones compartidas.

**Kenwood Ibérica, S.A.**

Bolivia, 239 - 08020 Barcelona, España

www.kenwood.es

**ELECTRÓNICA VILLBAR, S.A.**

DESDE 1965

C/ Barón Castillo de Chirel, 3  
28039 MADRID

Tel. +34 915703951

Fax: +34 915702443

www.walkies.es



ISO9001 Registered  
Communications Equipment Division  
Kenwood Corporation